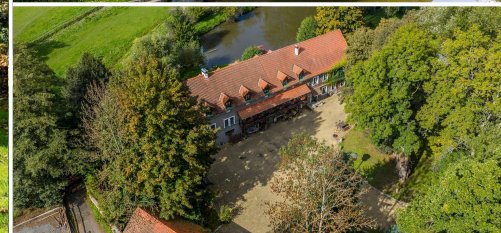




Prodej rodinného sídla s historickým vodním mlýnem, rybníkem a pozemky, 11 ha, Stříbrná Skalice, Praha východ



🏠 1 700 m² 📍 Stříbrná Skalice, Praha-východ, Středočeský kraj 📄 na vyžádání



S TOUTO NEMOVITOSTÍ VÁM POMŮŽE

Ing. Pavla Kalousová
SENIOR SALES SPECIALIST

pavla.kalousova@luxent.cz
+420 770 186 186

Číslo zakázky	N7779	Cena	na vyžádání
Adresa	Stříbrná Skalice, Praha-východ, Středočeský kraj	Druh	Domy
Kategorie	Rodinný	Užitná plocha	1 700 m²
Počet pokojů	Atypický	Plocha pozemku	110 000 m²
Energetická náročnost budovy	G - Mimořádně neehospodárná	Parkování	Ano

O nemovitosti

V malebné krajině obce Stříbrná Skalice v okrese Praha-východ se rozprostírá výjimečný a rozsáhlý areál s bohatou historií a mimořádným investičním potenciálem. Tato rozmanitá nemovitost o celkové rozloze 11 hektarů zahrnuje vodní mlýn s vlastním rybníkem a hospůdkou včetně luxusního zázemí pro bydlení i ubytování, dále plochy a halu pro průmyslové využití, komerční pozemky, zemědělskou půdu a restauraci.

Dominantou celého souboru nemovitostí je usedlost historického vodního mlýna s podlahovou plochou 750 m², ležící na pozemku o velikosti 4,75 ha. Mlýn prošel citlivou rekonstrukcí s důrazem na zachování autentických prvků a zároveň poskytuje vysoký komfort moderního bydlení. Objekt nabízí nejen příjemné prostory pro soukromé užívání, ale také plně funkční restauraci a kvalitní zázemí pro ubytování hostů. K mlýnu přiléhá menší rybník a část Jevanského potoka. Původní vodní náhon zde vytváří příležitost k obnovení historického rybníka a k vybudování malé vodní elektrárny s výkonem až 12,5 kW. U hlavního objektu mlýna stojí stavení, které slouží jako zázemí pro areál – je zde sklad a vestavěná průmyslová chladicí jednotka, využívaná pro výkup zvěřiny a dozrávání masa. Za mlýnem je vytvořeno zázemí pro chov koní, nechybí ani jezdecká část s venkovní jízdárnou.

Nedaleko mlýna se nacházejí další pozemky o rozloze 3 882 m² s průmyslovými objekty. Hlavní objekt je polyfunkční zemědělská stavba o užitné ploše 913 m². Zahrnuje halu o velikosti 426 m², dílnu 118 m², kanceláře, garáž a pět bytových jednotek (tři 1+kk a dvě 2+kk) pro zaměstnance o celkové bytové ploše 157 m². Areál dále doplňují dvě menší haly, zděná a montovaná, dvougaráž a pozemek, na němž lze vybudovat další výrobní nebo skladovací prostory. Dalším potenciálem jsou blízké pozemky pro komerční výstavbu s výměrou přes 1,2 hektaru.

V nabízeném portfoliu je také soubor zemědělských pozemků – orné půdy, TTP a lesa – o celkové výměře cca 4 hektary, a samostatně stojící budova, vybudovaná jako stylová restaurace o zastavěné ploše 158 m².

Celá nabídka představuje ojedinělou příležitost ke koupi rozsáhlého multifunkčního areálu, jenž v sobě propojuje historickou hodnotu a široké spektrum komerčního i rezidenčního využití. Ideální pro investory hledající kvalitní projekt v bezprostřední blízkosti Prahy, s možností okamžitého využití i postupného rozvoje.